



Erickson SOFTWARE

ALFa READER 3

Ausilio per la Lettura Facilitata



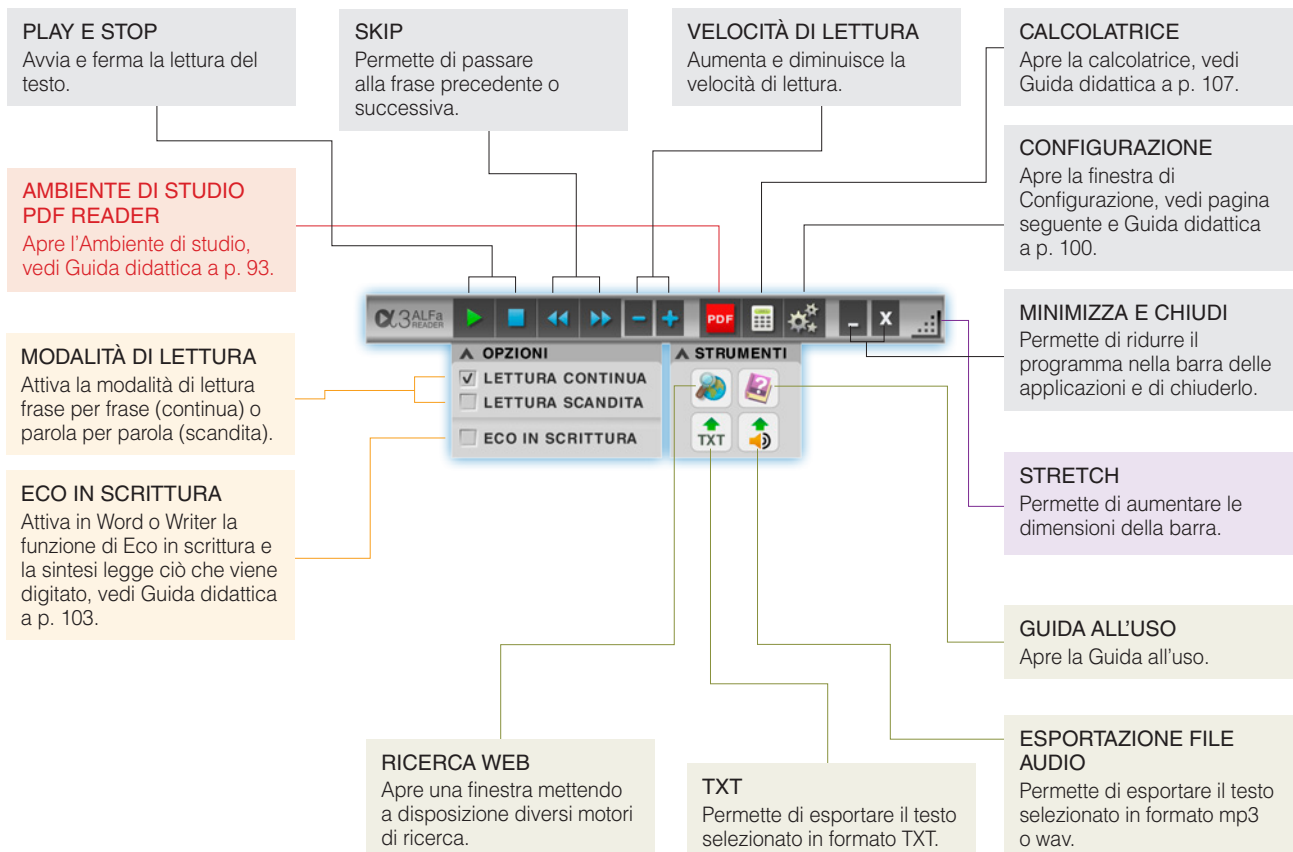
GUIDA RAPIDA

Come utilizzare ALFa READER 3

ALFa READER è un lettore vocale caricato su chiavetta USB da 8 GB. Per attivarlo basta inserire la chiavetta nel computer, aprire la cartella e cliccare sull'icona Avvio. La prima volta, prima di utilizzare il lettore, verrà richiesto di fare il salvataggio del contenuto della chiavetta (si consiglia di eseguirlo: l'operazione di backup può richiedere qualche minuto). Una volta avviata l'applicazione, basta posizionarsi sul punto della pagina (Word o Writer) che si intende leggere e cliccare Play. Per leggere invece un file PDF bisogna prima aprirlo con l'ambiente di studio PDF Reader, posizionarsi con il cursore e cliccare Play.



ALFa READER è perfettamente integrabile con il software iperMAPPE (Erickson) che permette di costruire schemi ricchi di informazioni ed elementi multimediali.



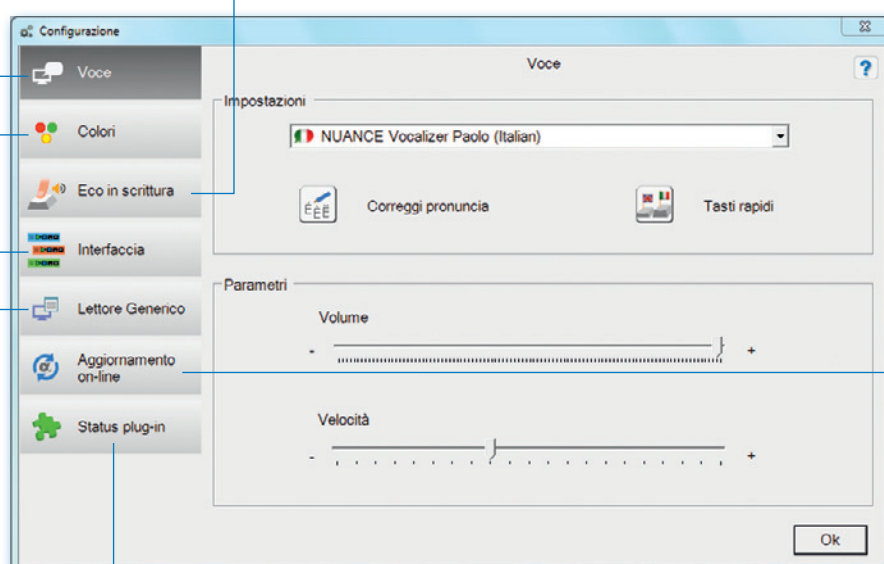
Configurazione

Per impostare i vari parametri di lettura, dalla voce all'interfaccia grafica, ALFa Reader 3 propone un'unica finestra all'interno della quale è possibile configurare il lettore vocale in base alle proprie esigenze in modo rapido e intuitivo. È possibile accedervi cliccando l'icona con gli ingranaggi sulla barra.

Voce: permette di impostare la voce e la lingua, oltre a correggere eventuali pronunce errate, impostare i tasti rapidi per il cambio di voce, il volume e la velocità di lettura.

Colori: permette di modificare i colori usati durante l'evidenziazione del testo.

Eco in scrittura: permette di configurare la modalità Eco in scrittura, facendo in modo che la sintesi legga ciò che viene digitato.



Interfaccia: permette di cambiare l'interfaccia grafica e di scegliere tra la modalità normale e maxi.

Lettore generico: permette di impostare il lettore generico di ALFa Reader, leggendo i testi in una finestra separata.

Aggiornamento on-line: permette di scaricare eventuali aggiornamenti di ALFa Reader.

Status plug-in: permette di controllare se i plug-in dei vari programmi con cui si interfaccia il lettore funzionano correttamente.

Correggi pronuncia

Tramite il comando «Correggi pronuncia», all'interno del menu *Voce* della finestra di *Configurazione*, è possibile correggere a piacimento i termini che vengono letti in modo erraneo dal lettore vocale. Per fare ciò, si deve selezionare «Nuovo» e scrivere, nella prima riga della finestra di dialogo che appare, la parola che si desidera modificare e, nel campo sottostante, come si desidera che il software la legga ogni volta che la incontra. È possibile modificare le parole inserite facendo doppio clic nella tabella all'interno della finestra o selezionando la riga di riferimento e poi cliccando «Modifica»; per cancellare una parola la si deve selezionare dalla lista e cliccare «Elimina».

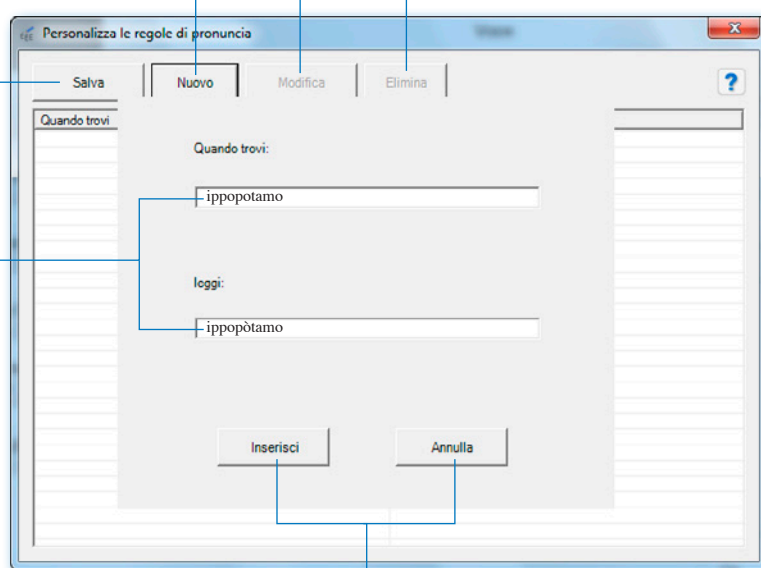
Ogni lingua ha un proprio dizionario, per cui, se si impostano delle correzioni per la nostra lingua, queste verranno applicate a tutte le voci dell'italiano ma non si applicheranno alle lingue straniere.

Salva: salva le modifiche apportate alla tabella delle correzioni.

Nuovo: permette di inserire un nuovo termine.

Modifica: selezionando una riga della tabella permette di modificare la correzione.

Elimina: selezionando una riga della tabella permette di eliminare una correzione.



Quando trovi: campo in cui inserire la parola che si desidera correggere (ad esempio ippopotamo).

Leggi: in questo campo si deve scrivere come si desidera che il lettore vocale legga la parola indicata nel campo sopra (ad esempio ippopòtamo, specificando la sillaba su cui cade l'accento).

Inserisci: conferma la correzione e la inserisce all'interno della tabella.

Annulla: annulla l'inserimento della parola.

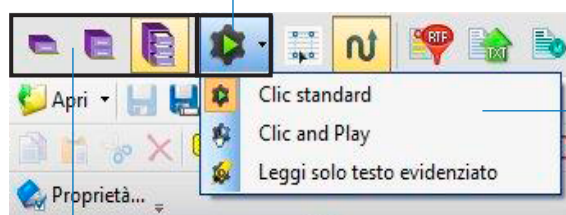
Ambiente di studio PDF Reader

Per poter leggere e gestire attivamente i file PDF occorre aprirli all'interno dell'Ambiente di studio PDF Reader. Vi si accede cliccando sul pulsante «PDF» sulla barra di ALFa READER, oppure trascinando un PDF direttamente sulla barra.

Apertura dei file PDF

I PDF possono essere aperti nell'ambiente di studio PDF Reader cliccando su «Apri» oppure trascinandoli direttamente nella finestra dell'Ambiente di studio. All'interno è possibile aprire più PDF contemporaneamente. Se su questi vengono effettuate delle personalizzazioni (evidenziazioni, note, ecc.), prima di chiuderli occorre salvarli con le modifiche inserite.

Modalità di lettura: permette di impostare le modalità di lettura del file PDF.



Clic standard: si posiziona il cursore in un punto della pagina e al clic sul pulsante Play la sintesi inizia la lettura.

Clic and Play: abilitata questa modalità basta cliccare in un punto della pagina per avviare la lettura.

Evidenziato: legge solo le parti di testo evidenziate.

Vedi Guida didattica a p. 94

Interfaccia: per facilitare l'accesso all'Ambiente di studio, ALFa Reader 3 permette di scegliere tra tre diverse interfacce con cui è possibile operare sui PDF a diversi livelli di approfondimento. Per passare in modo dinamico da una versione all'altra si deve cliccare sull'icona appropriata. *Vedi Guida didattica a p. 93*

Seleziona testo: permette di selezionare una porzione di testo da leggere.

Struttura del file PDF: attiva/disattiva il controllo sull'ordine di lettura del file PDF.

Esporta riassunto: consente di esportare le parti evidenziate, le note e il testo aggiunto in formato RTF.

Esporta: esporta tutto il contenuto del file come testo in formato TXT.

Esporta in iperMAPPE: se si possiede il software Erickson iperMAPPE, è possibile esportare dentro una mappa concettuale gli elementi evidenziati e le note.



Registra: consente di registrare e allegare un file audio al PDF.

Vedi Guida didattica a p. 95

